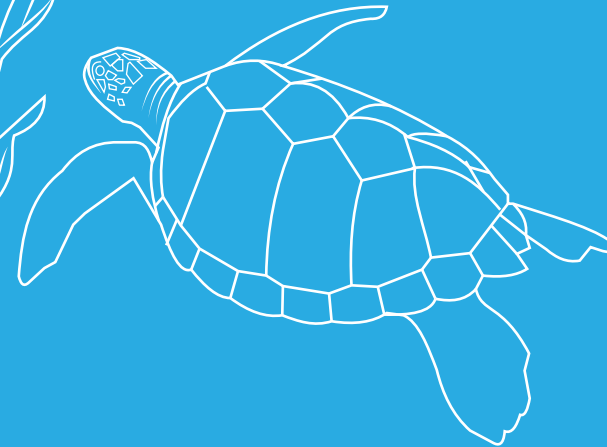
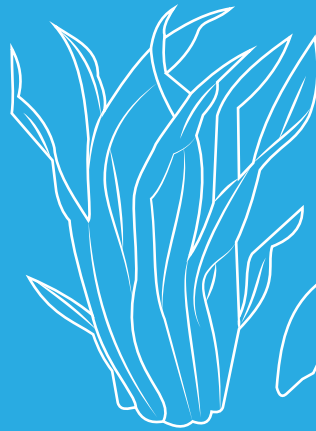


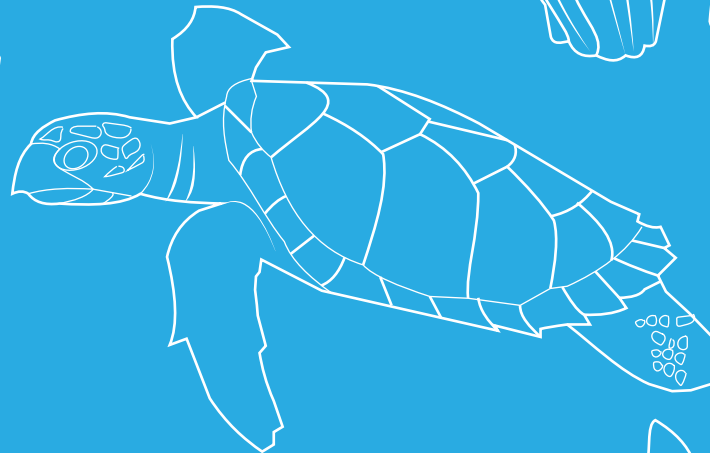
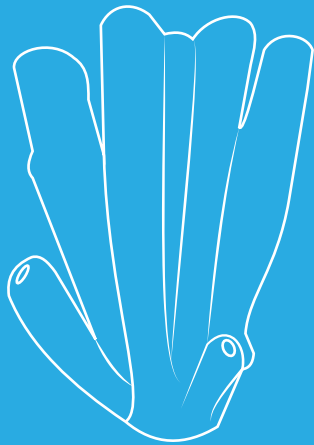


Bagaimana Penyu Menjaga Kesehatan Laut?

Penyu dikenal sebagai “tukang kebun lautan” karena membantu menjaga terumbu karang dan rumput laut tetap sehat. Melindungi penyu berarti juga melindungi berbagai ekosistem dan jasa lingkungan.

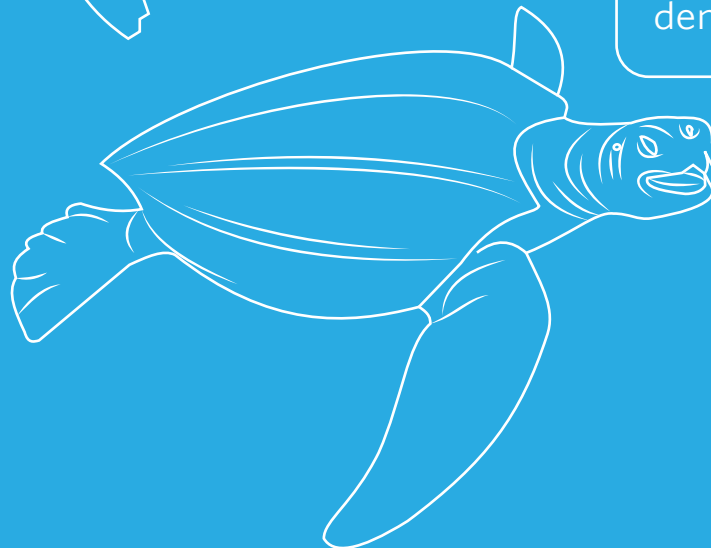


Penyu seperti penyu hijau menjaga kesehatan padang lamun dengan cara memakan lamun yang sudah layu.



Penyu sisik menjaga kesehatan terumbu karang dengan cara memakan spons laut yang biasa berkompetisi dengan terumbu karang

Penyu karnivora seperti penyu belimbing menjaga ketahanan jumlah ikan di laut dengan cara memakan pemangsa anak ikan, seperti ubur-ubur.



Penyu membutuhkan berbagai jenis habitat seperti pantai berpasir untuk bertelur, terumbu karang, lautan terbuka, dan padang lamun.